

Estufa nº 22

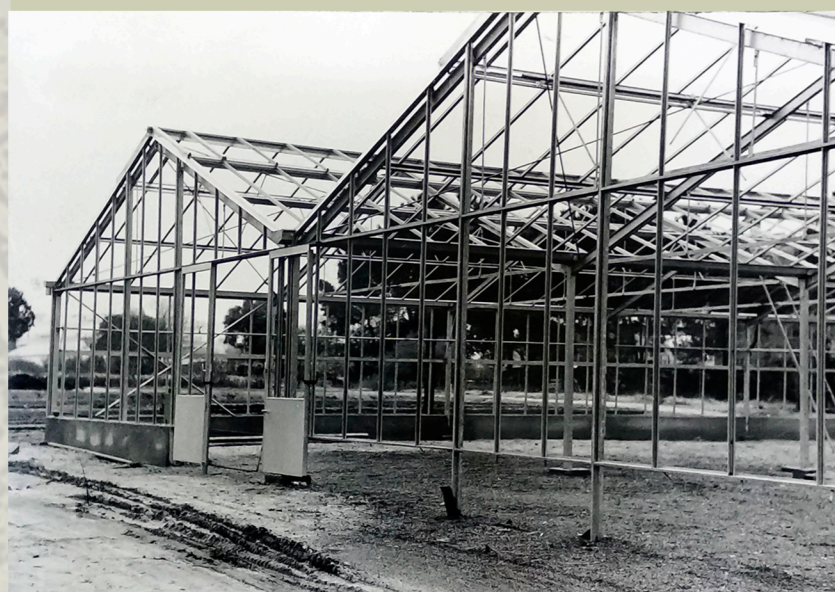


Imagen de la estufa 22 en construcción.



Vuelo de 1975. Resaltado el invernadero 22.



Cultivo de Coleus blumei.

ORIGEN

Estufa moderna, construida en 1974, en la época de las reformas llevadas a cabo por Herrero Palacios (arquitecto jefe de Parques y Jardines) y el ingeniero agrónomo José Luis Pita-Romero (subdirector de Parques y Jardines).

ESTRUCTURA

Invernadero moderno exento de dos naves unidas.

Construido por Industrias Iberia. Se eligió el modelo Hiberlux H-9, realizado en acero galvanizado al fuego y vidrio impreso (hoy, por seguridad, sustituido por policarbonato).

Cuenta con cinco mesas de cultivo centrales y dos laterales.

Está provisto de un sistema moderno de sombreo con malla aluminizada y riego aéreo mediante carros automatizados.

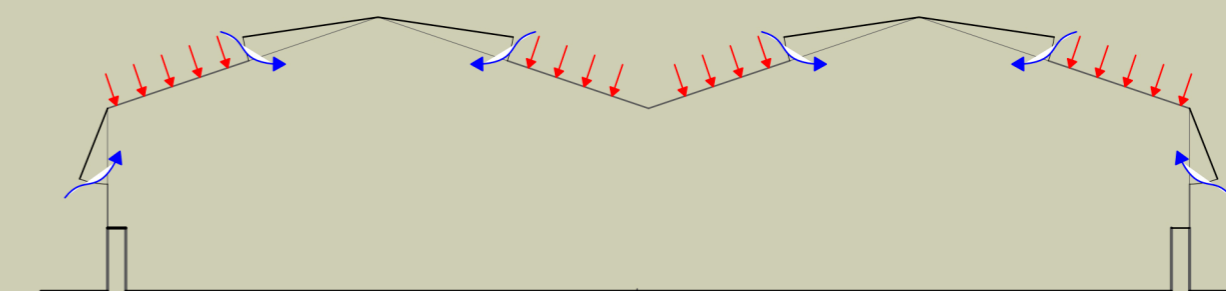
Tiene un sistema de ventilación de chasis continuo a ambos lados de la cumbre y en los laterales, accionado por medio de seis motores eléctricos.

USO ACTUAL

Alberga plantas de temporada y vivaces y semilleros de este tipo de plantas.



Imagen aérea del invernadero 22. Junio 2018.

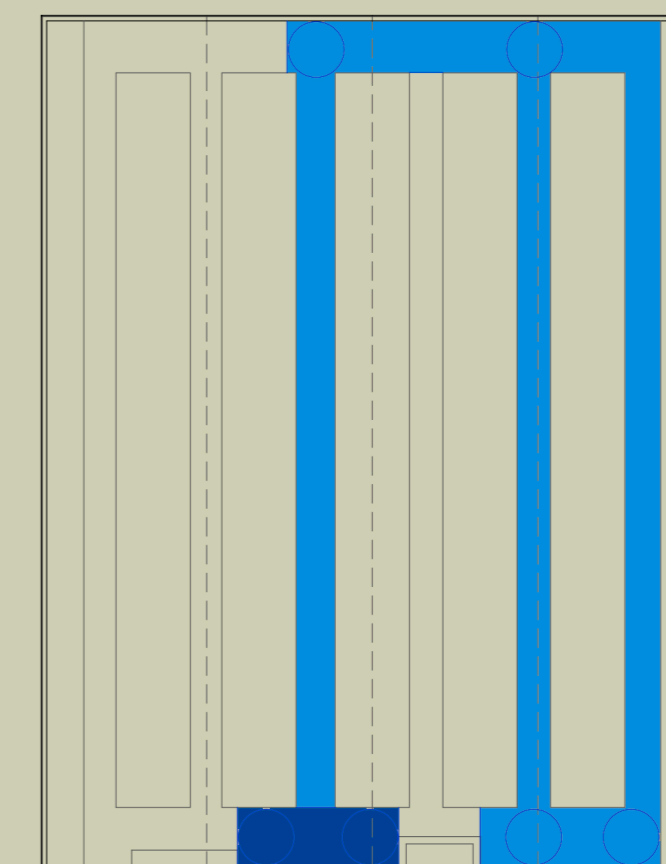
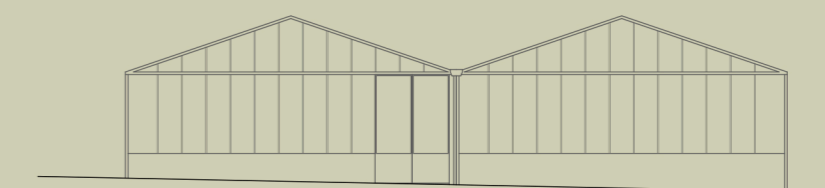


Ventilación frontal y cenital

ACCESIBILIDAD

Acceso mediante la colocación de una plataforma removible.

Tiene un área accesible y otra practicable, ambas indicadas en el plano.



Puerta accesible



■ Área accesible
■ Área practicable