

Tiempo de silencio



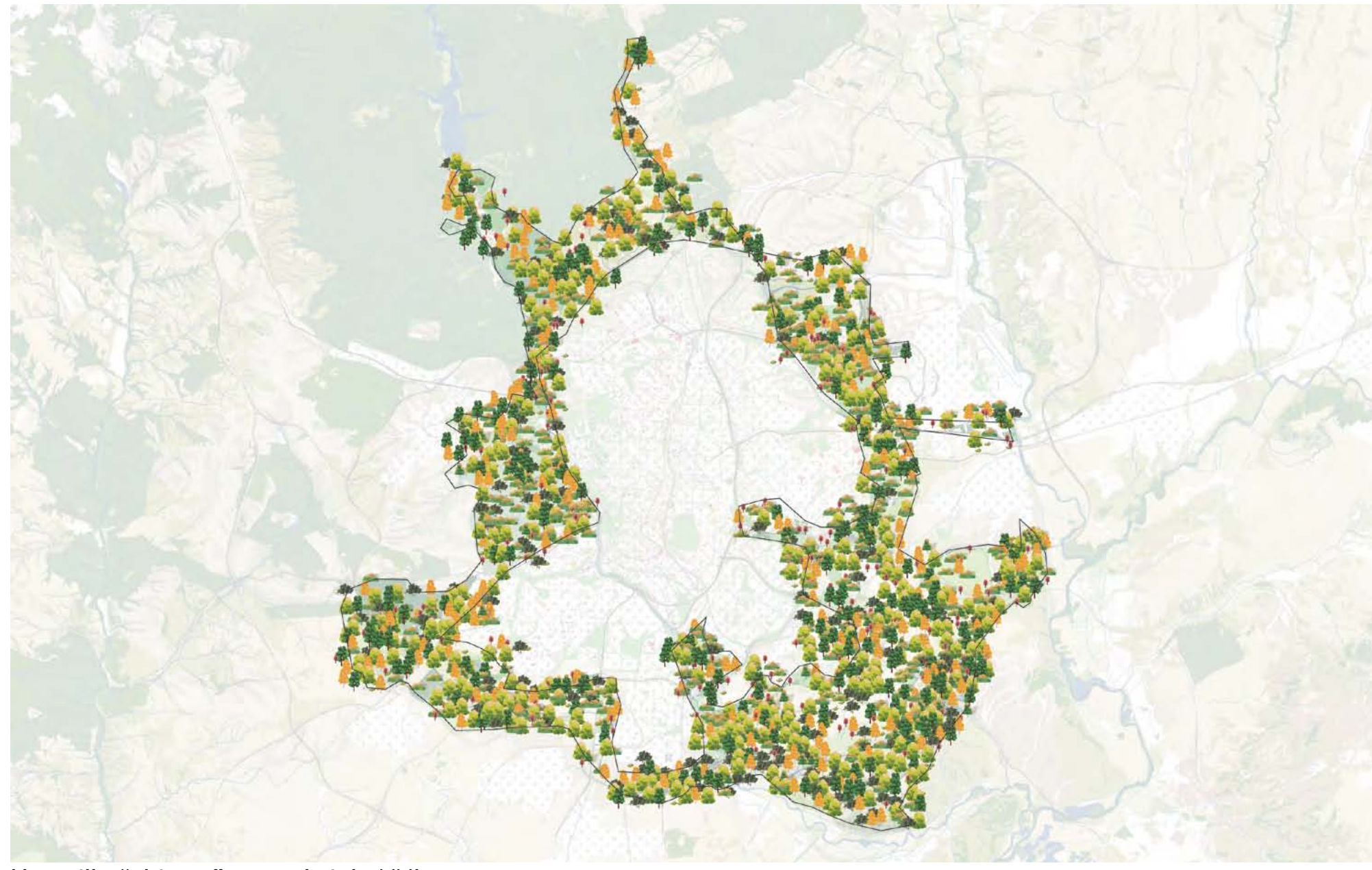
El bosque Metropolitano es el anillo de Madrid del siglo XXI. Será amable, verde, democrático y sostenible. Este "Grand Project" generará un bosque extraordinario y único. Con él, las exigencias de sostenibilidad de la ciudad se transformarán en un mosaico formado por los muchos verdes de los diferentes bosques que proponemos.

El norte del Bosque Metropolitano tiene una belleza formidable y una historia muy rica. Por ello, ha atraído a las élites urbanas a lo largo de los siglos. Es el paisaje más calmado y armónico de Madrid. Una transición sensible fortalece las cualidades que tiene hoy, y contiene una serie de distintos tipos de bosque, que se combinan con unas islas que alojan instalaciones de deporte y cultura, áreas para la agricultura forestal, las comidas campestres, los deportes, los juegos y las artes.

El río Manzanares y sus arroyos funcionan como el conector fundamental, vinculando estos paisajes con Madrid Río. Cerca un camino anular conecta las diferentes áreas con un sistema concéntrico. El Camino de Santiago surge de aquí sobre las trazas de una línea de ferrocarril abandonada.

Sin embargo, el territorio se encuentra fragmentado por las autopistas. Y para evitar estas fracturas es imprescindible construir conexiones para las personas y los animales. Los túneles son el sistema más sostenible y confortable. Estos túneles existentes serán ensanchados y además proponemos la construcción de otros nuevos, desde los más grandes para ciclistas, hasta los más pequeños para el paso de reptiles e insectos. Todas estas rutas están acompañados de árboles y vegetación para las ovejas y los caballos.

En las márgenes de la M40 hemos diseñado un bosque que absorberá el ruido y la contaminación, y que sirve además como sistema de orientación para los conductores y ofrece un espacio a los vecinos para hacer deporte. El desarrollo de la agricultura forestal permitirá la instalación de una granja experimental, doblando el hub de ocio de Valverde. Y alrededor del río Manzanares, los bosques existentes se intensificarán con parcelas más densas que crearán una cubierta vegetal profunda, bajo la cual podrán producirse muchas funciones. Proponemos también extender el programa deportivo cerca de Aravaca, un parque de esculturas cerca del viejo taller de escultura, un parque de juegos de aventura cerca del río y áreas de picnic en El Pardo.

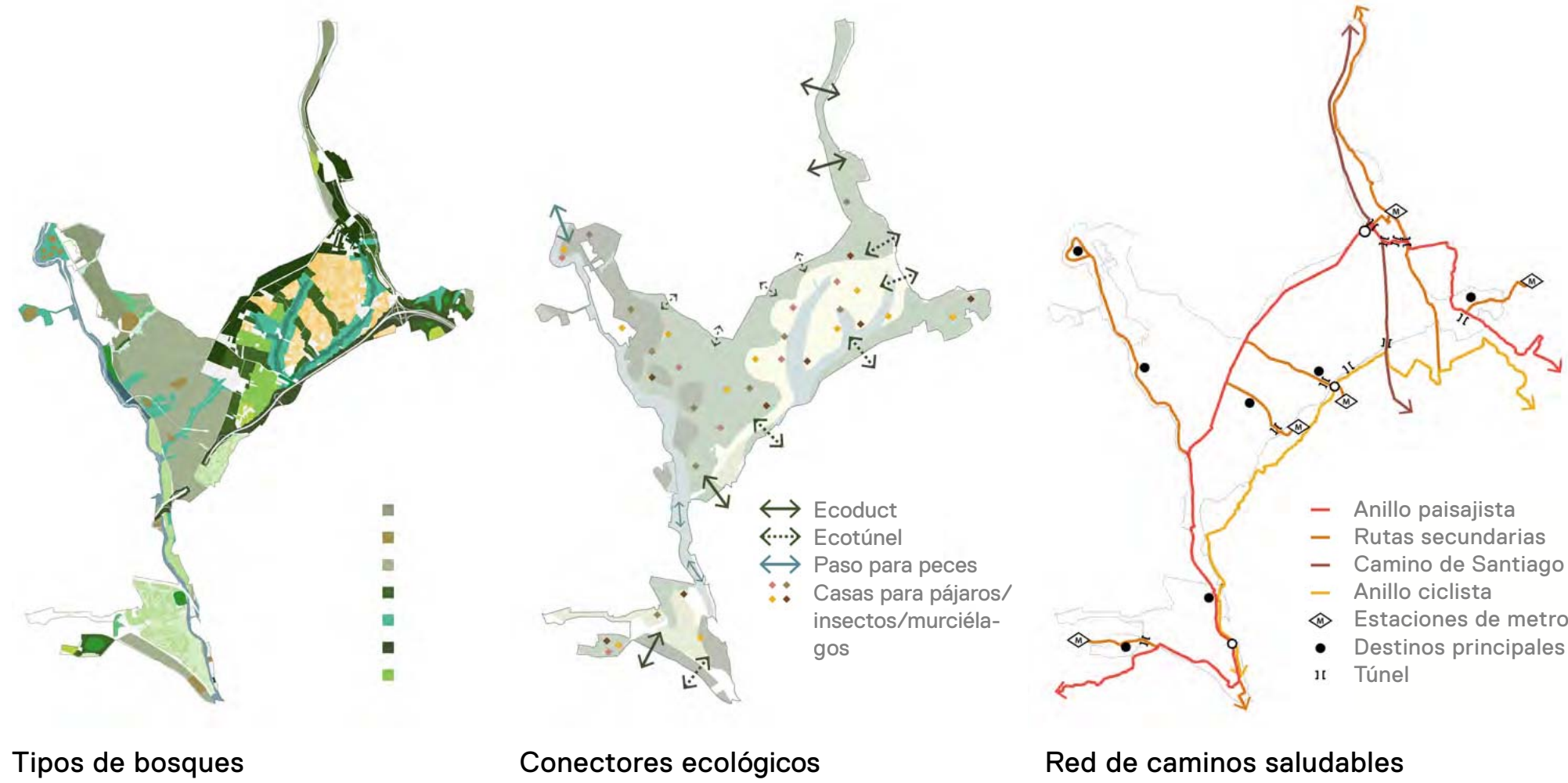


Un anillo "abierto" para el siglo XXI

Será un bosque activo que contribuye a mejorar la vida de los ciudadanos, y medio ambiente natural y el clima global. El crecimiento del bosque será un producto de la sociedad y de la tecnología. Los árboles y sus plantaciones estarán planificados, monitorizados, mantenidos y cultivados con la ayuda de sistemas informáticos, de GPS, drones y robots. Ciudadanos, escolares, y otros agentes estarán involucrados desde el principio a través de una campaña social activa y mediante una estrategia bien diseñada de comunicación e identidad.



Participación pública y plantación

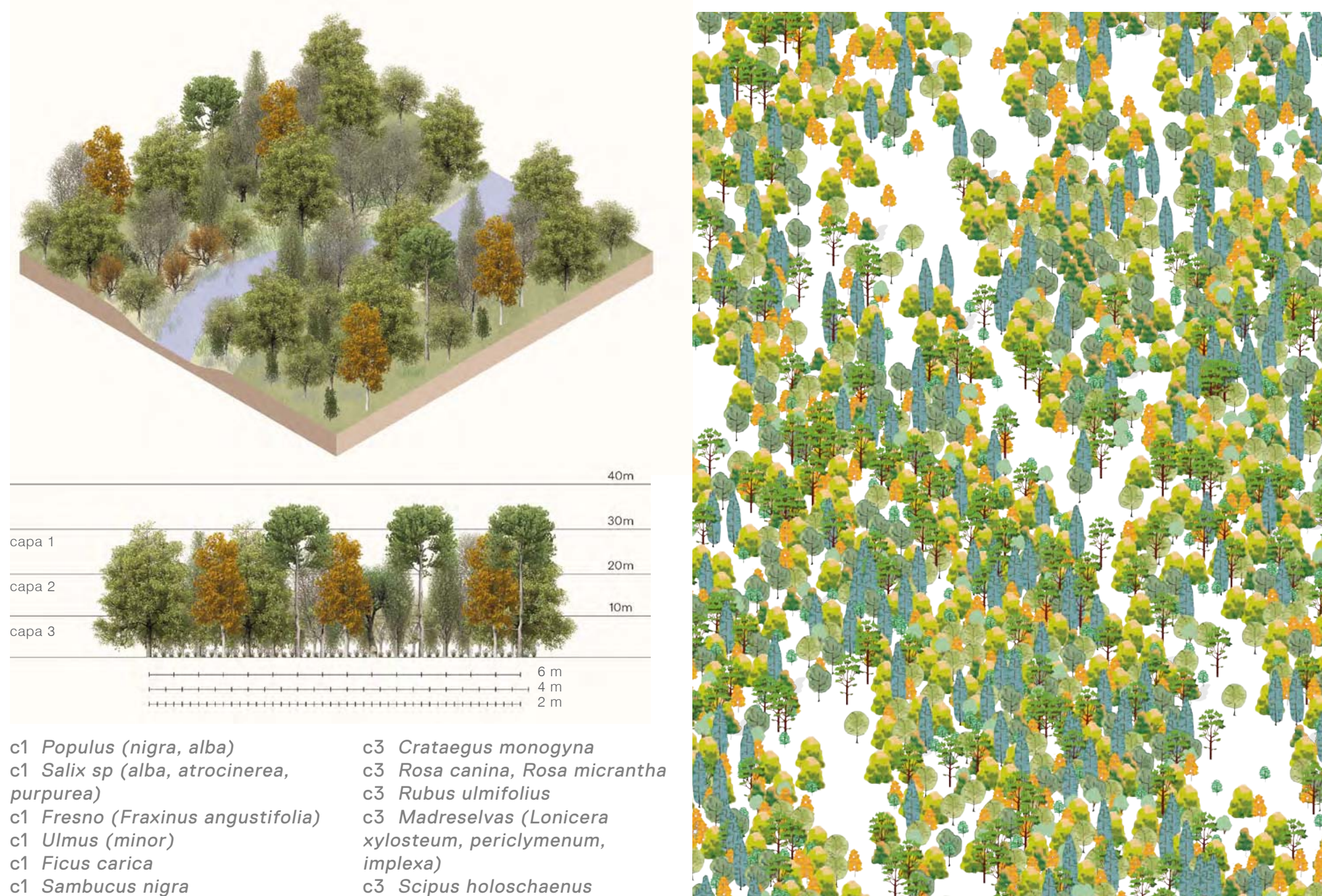


Tipos de bosques

Conectores ecológicos

Red de caminos saludables

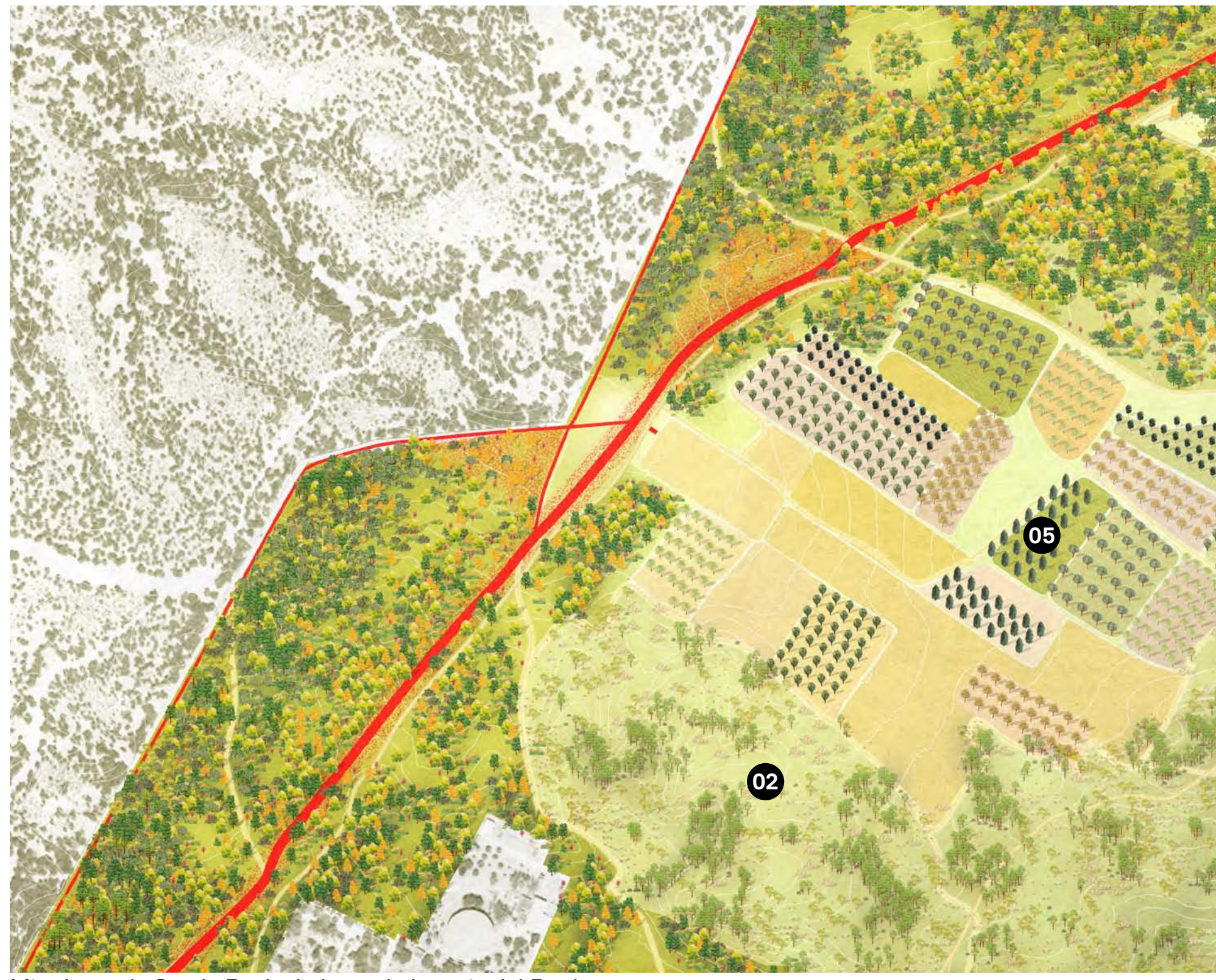
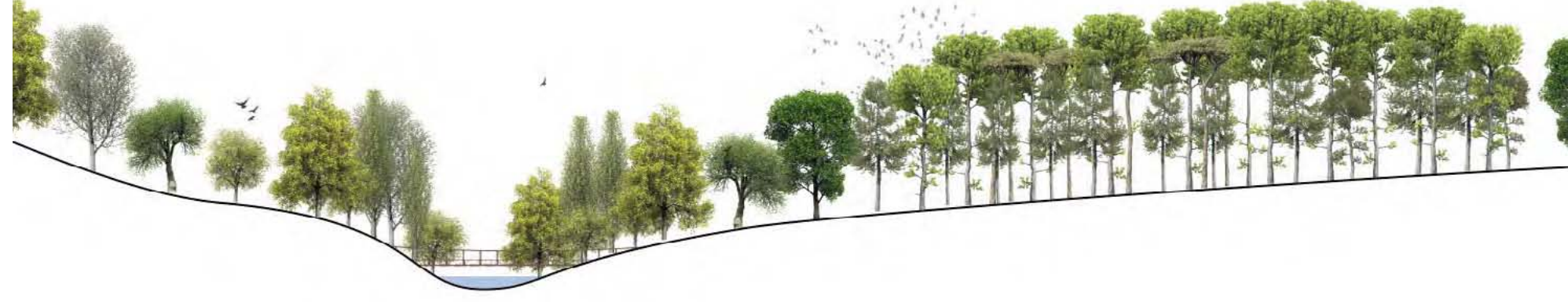
01 BOSQUE DE RIBERA ASOCIADO AL RÍO MANZANARES



- c1 *Populus nigra, alba*
- c1 *Salix sp (alba, atrocinerea, purpurea)*
- c1 *Fresno (Fraxinus angustifolia)*
- c1 *Ulmus (minor)*
- c1 *Ficus carica*
- c1 *Sambucus nigra*
- c3 *Crataegus monogyna*
- c3 *Rosa canina, Rosa micrantha purpurea*
- c3 *Rubus ulmifolius*
- c3 *Madreselva (Lonicera xylosteum, periclymenum, implexa)*
- c3 *Scipus holoschaenus*



Merendero de Mingorrubio a orillas del Manzanares



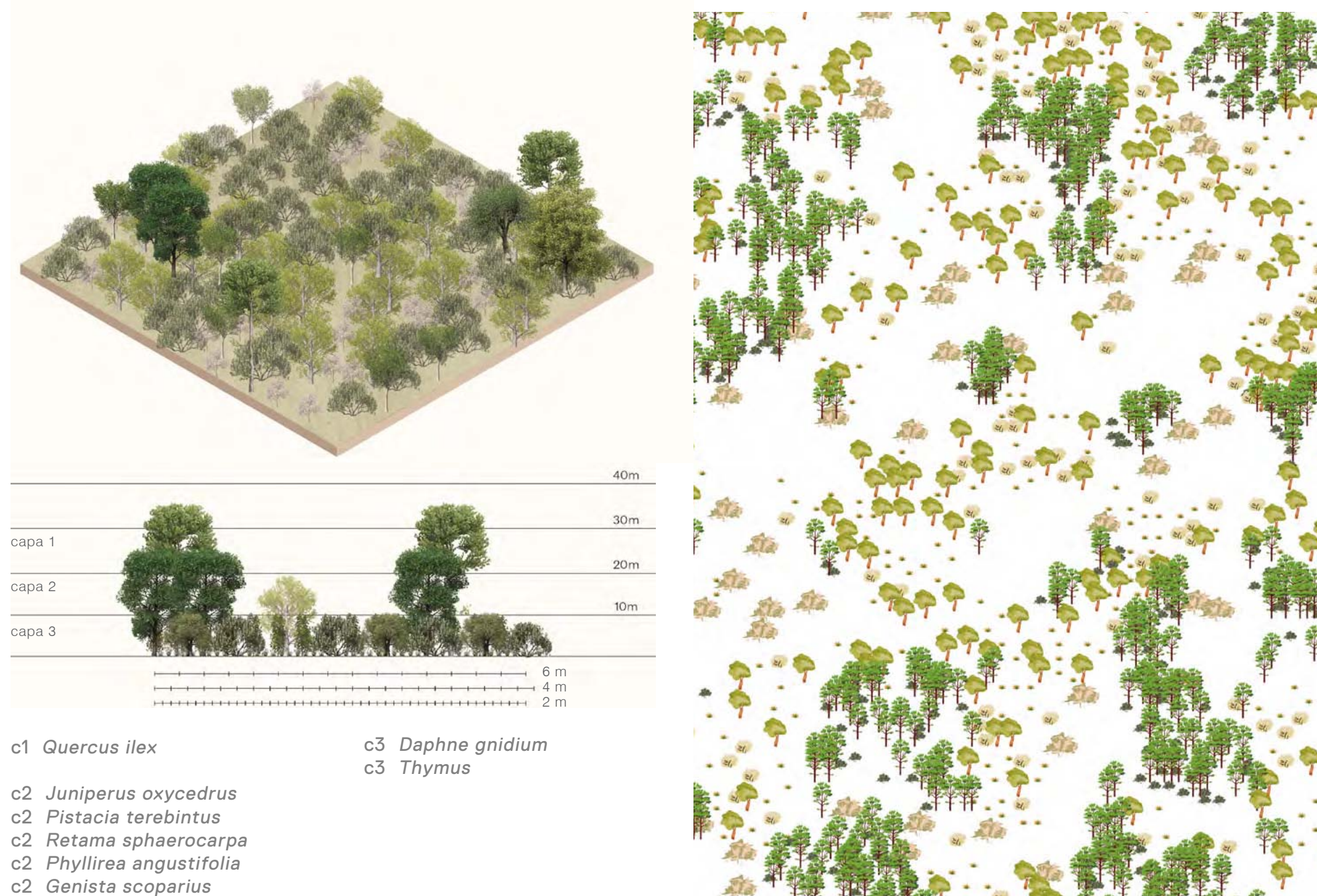
Mirador en la Senda Real a lo largo de la tapia del Pardo



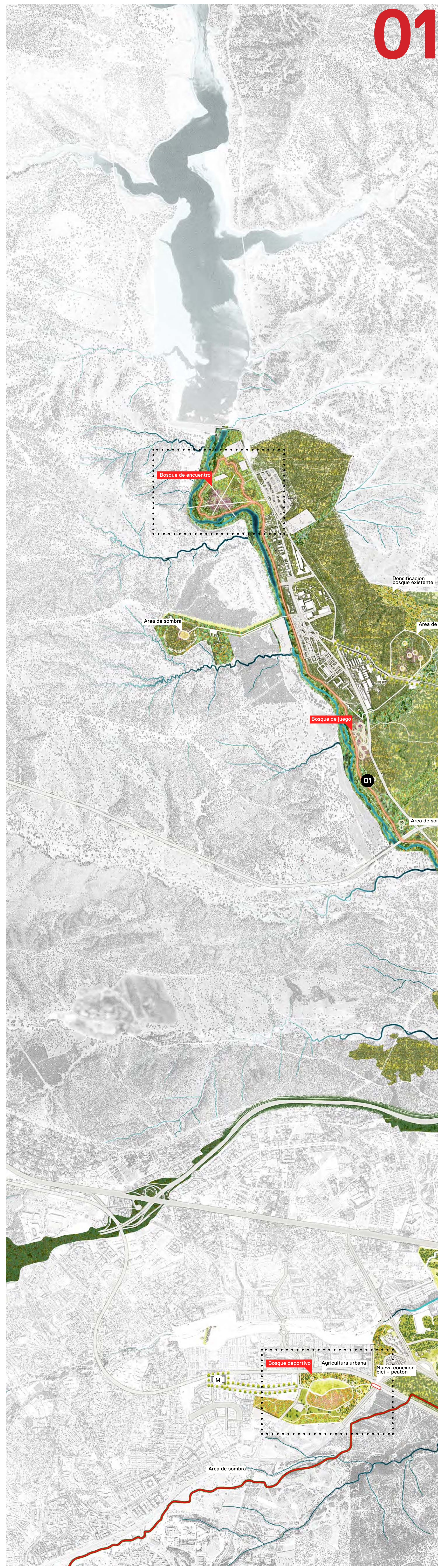
Mina del Cazador



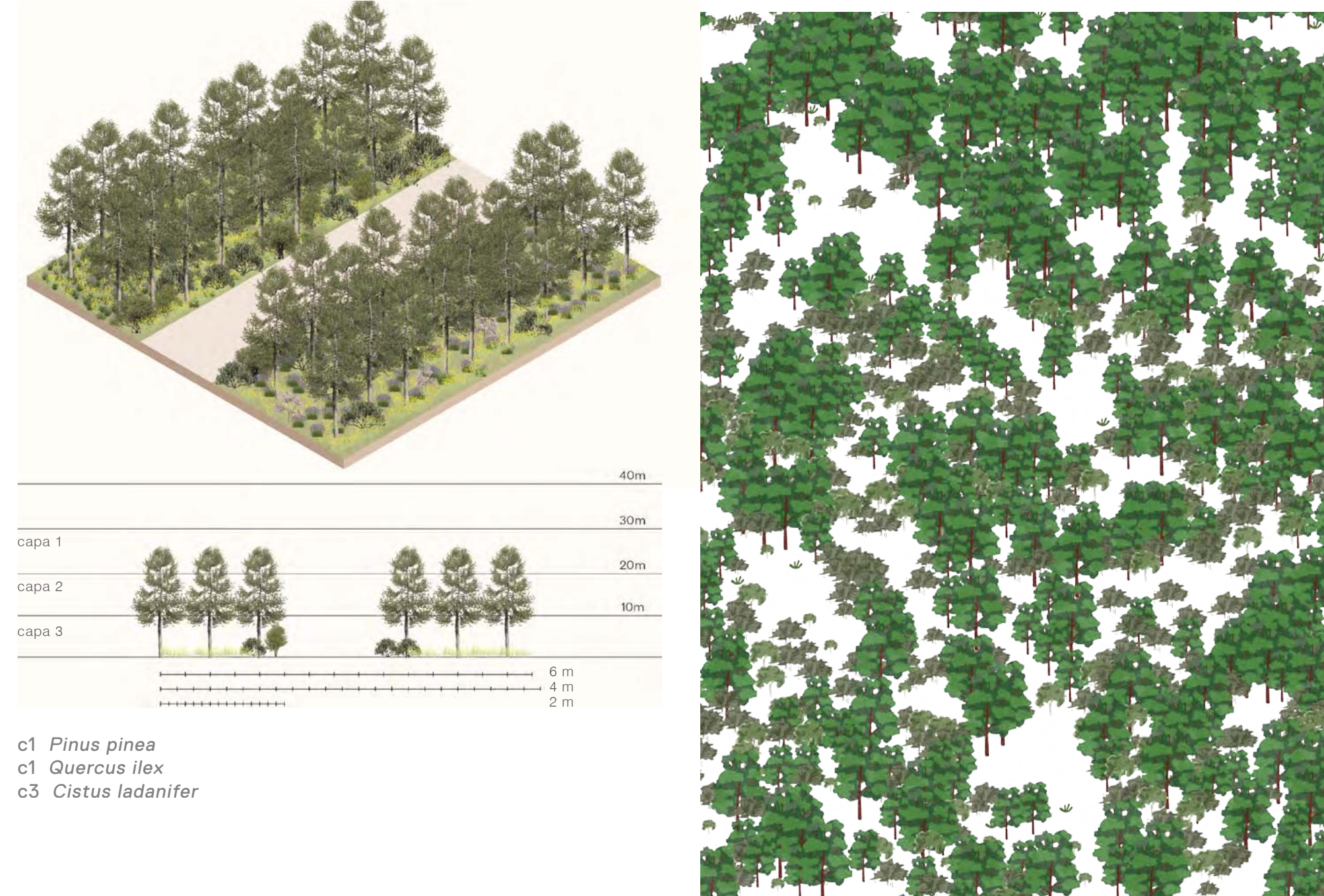
02 BOSQUE DE ENCINA CON MATORRAL ASOCIADO



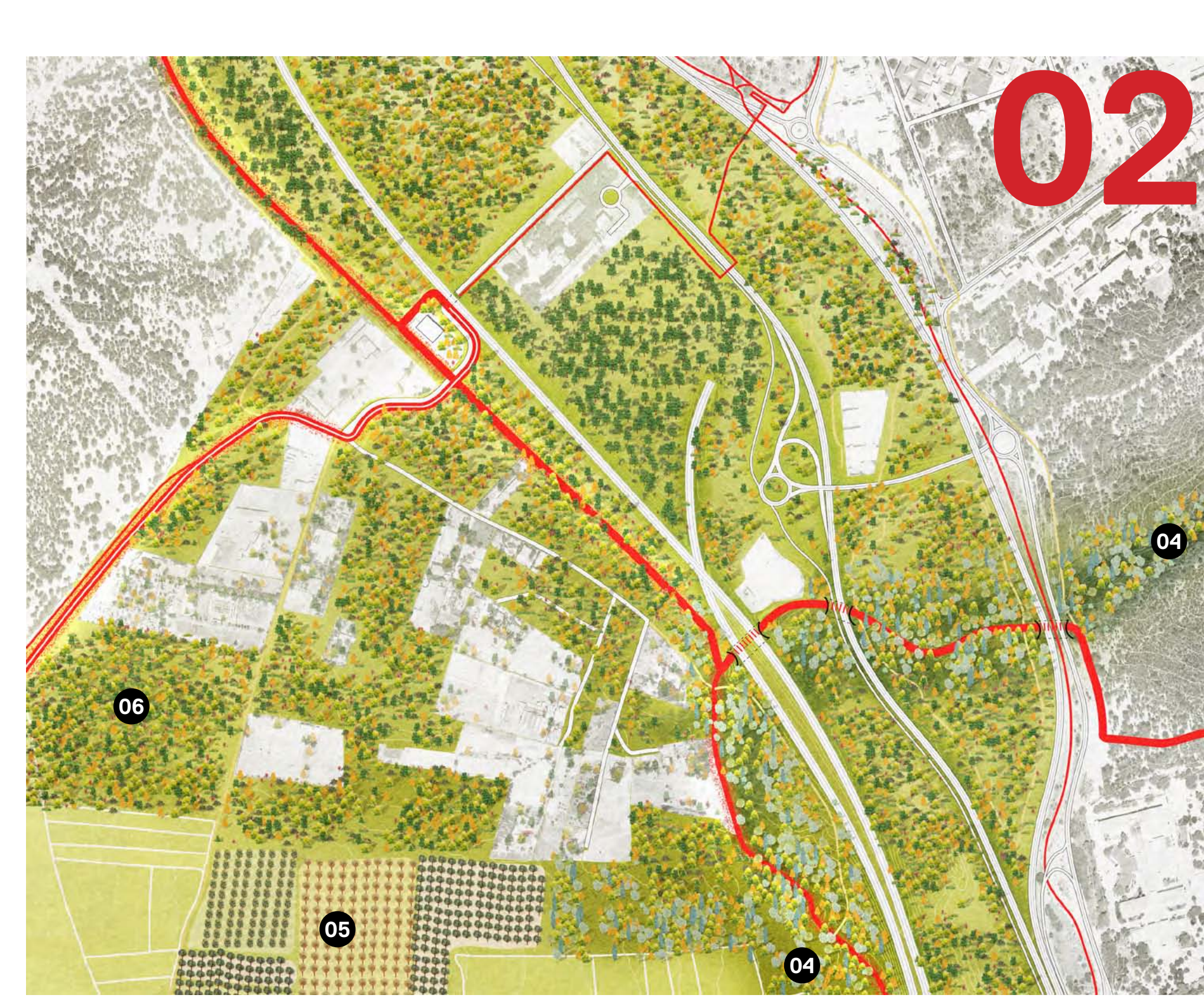
- c1 *Quercus ilex*
- c2 *Juniperus oxycedrus*
- c2 *Pistacia terebintus*
- c2 *Retama sphaerocarpa*
- c2 *Phyllirea angustifolia*
- c2 *Genista scoparius*
- c3 *Daphne gnidium*
- c3 *Thymus*



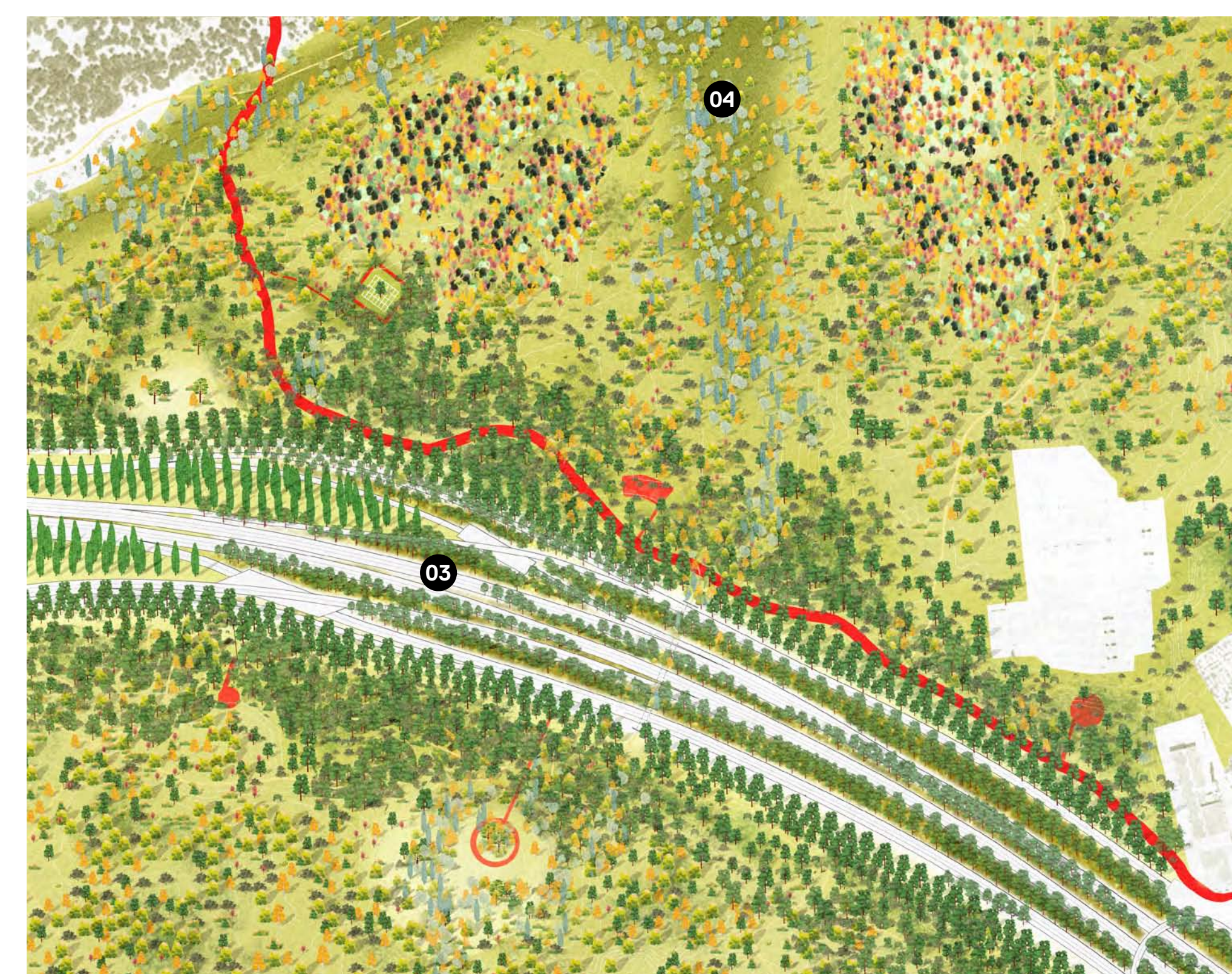
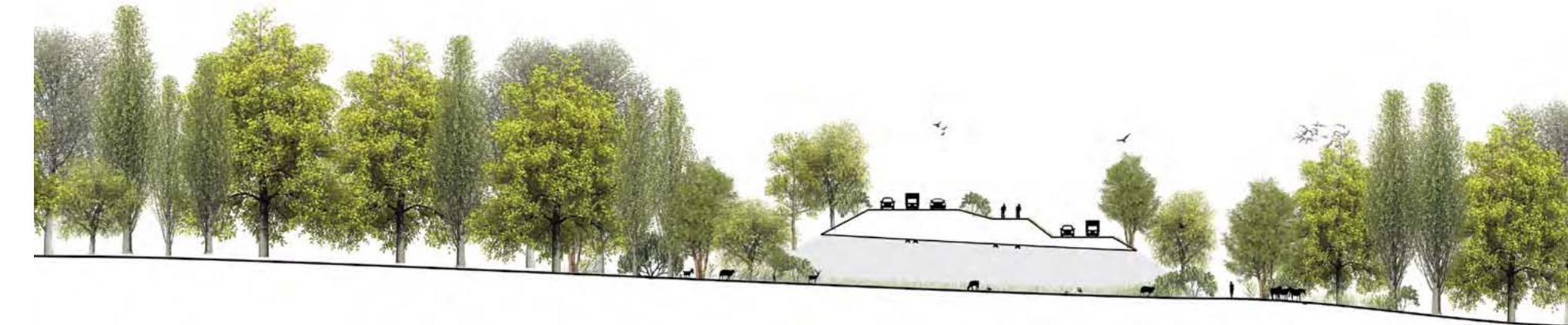
03 BOSQUE DE LA CARRETERA ASOCIADO A LA M40



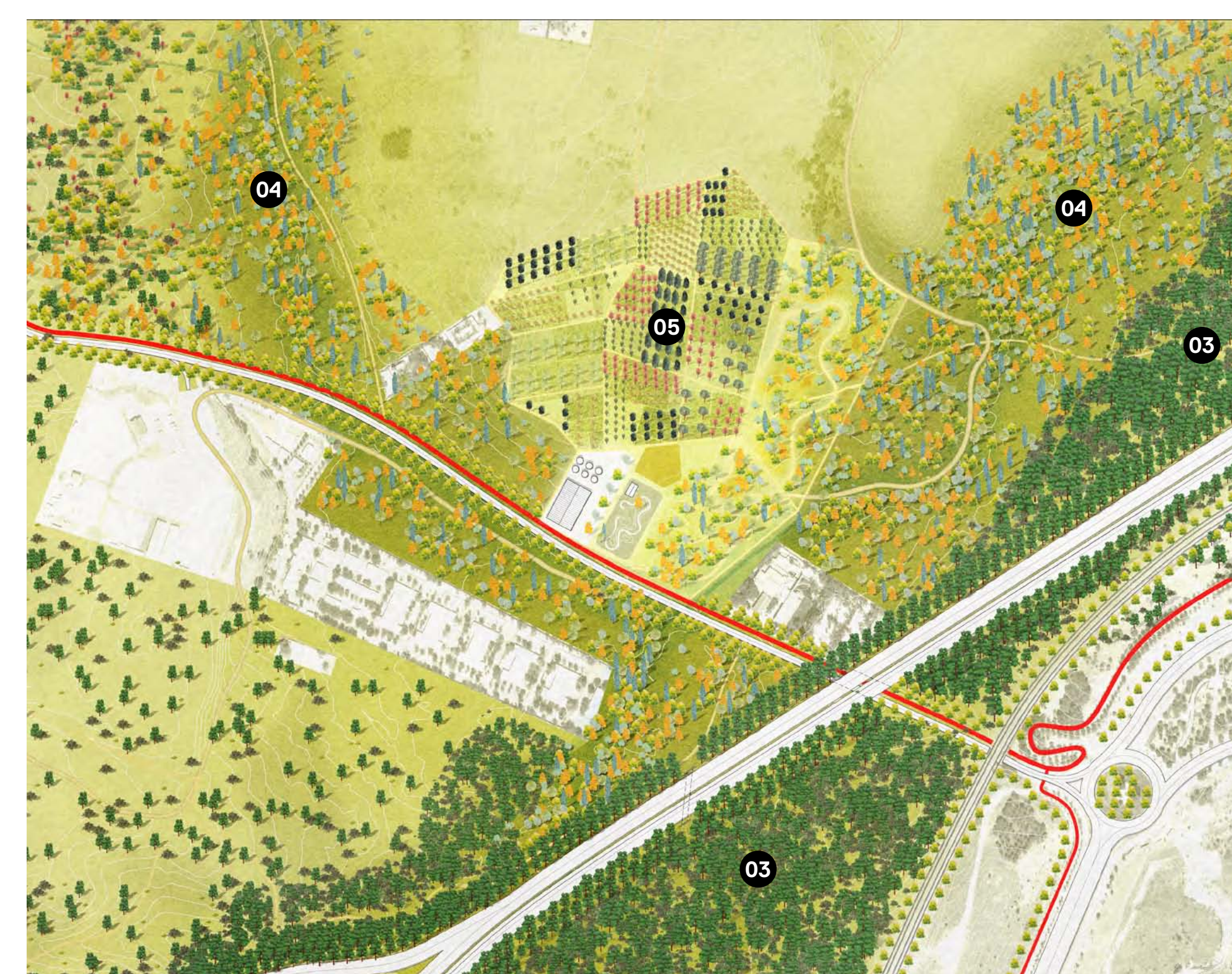
- c1 *Pinus pinea*
- c1 *Quercus ilex*
- c3 *Cistus ledanifer*



La conexión ecológica entre El Pardo y Valdeatas



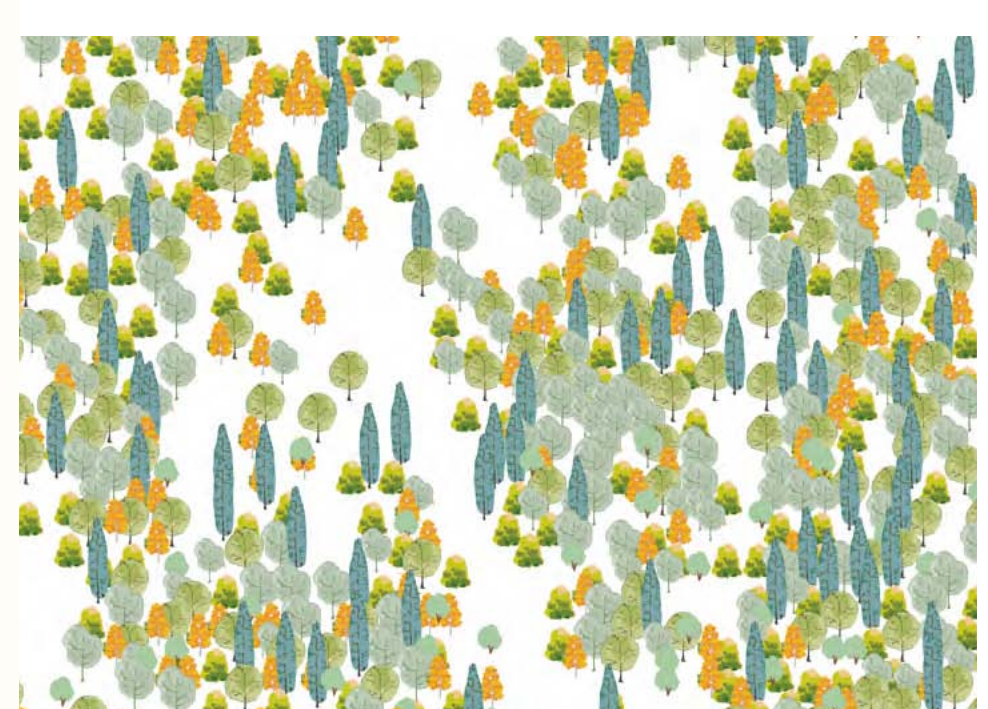
Filtro activo en Valdegrulla



Granja experimental de Valverde

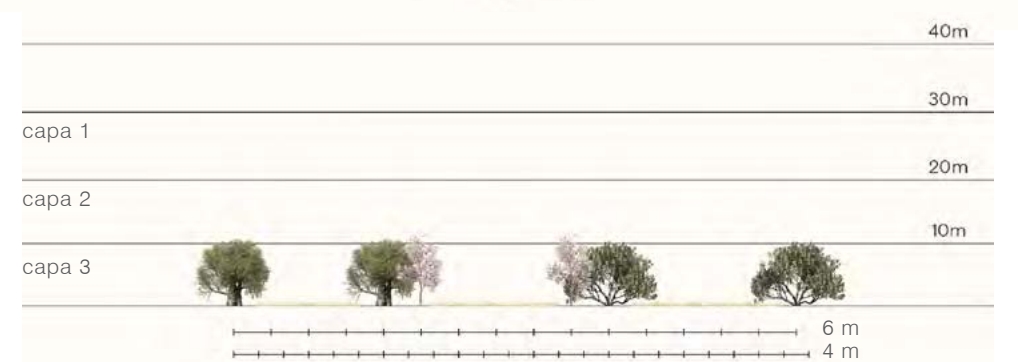
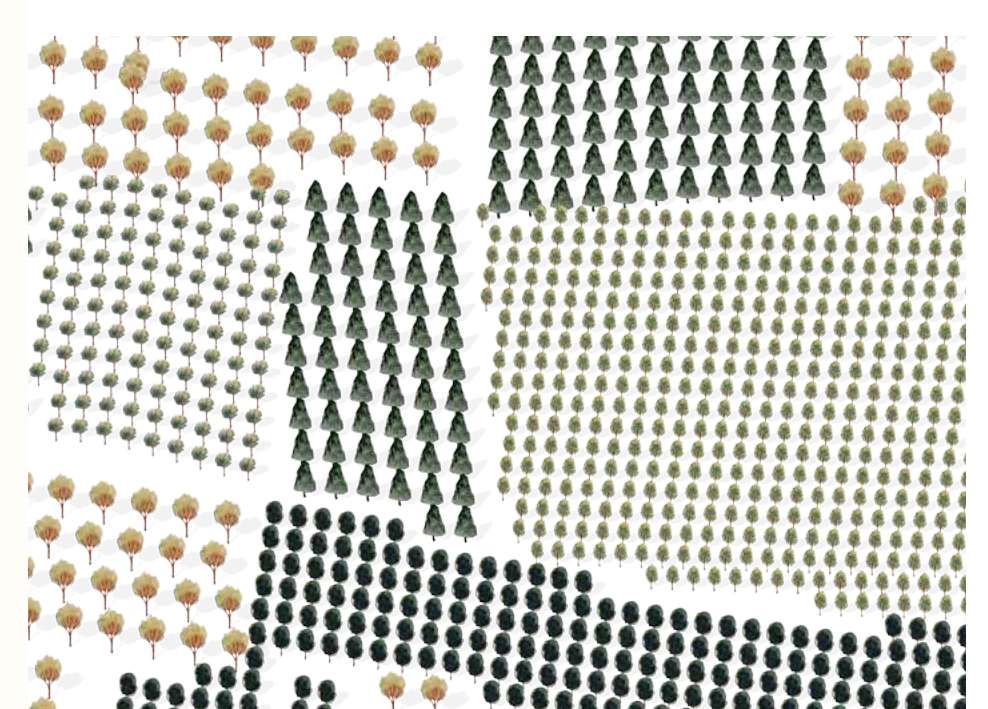
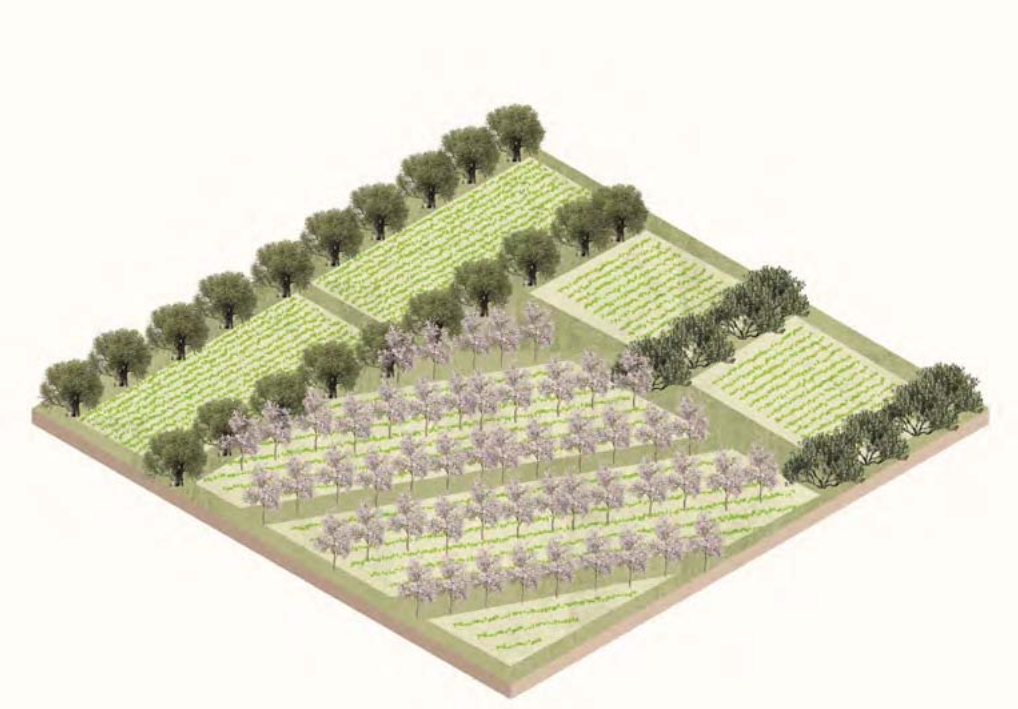


04 BOSQUES DE RIBERA DE ARROYOS ESTACIONALES



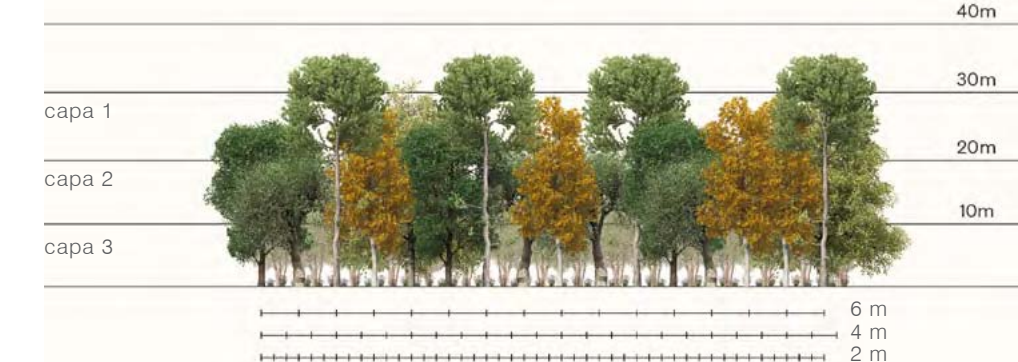
- c1 *Quercus suber*
- c1 *Quercus ilex*
- c1 *Fraxinus angustifolia*
- c1 *Ulmus minor*
- c1 *Acer monspessulanum*
- c2 *Pistacia lentiscus*
- c2 *Arbutus unedo*
- c3 *Cistus ladanifer*
- c3 *Daphne gnidium*
- c3 *Phillyrea angustifolia*
- c2 *Juniperus oxycedrus*

05 SISTEMAS AGROFORESTALES



- c1 *Pyrus bourgeana*
- c1 *Prunus dulcis*
- c1 *Juglans regia*
- c1 *Ficus carica*
- c2 *Pistacia lentiscus*
- c2 *Pistacia terebinthus*
- c2 *Arbutus unedo*
- c2 *Jasmin fruticosum*
- c2 *Helianthemum umbellatum*
- c2 *Thymus*
- c2 *Lavandula stoechas*

06 BOSQUE DE ENCINA CON RODALES DE PINOS



- c1 *Quercus ilex*
- c1 *Pinus pinea*
- c2 *Juniperus oxycedrus*
- c2 *Pistacia terebinthus*
- c2 *Retama sphaerocarpa*
- c2 *Phyllirea angustifolia*
- c2 *Genista scoparium*
- c3 *Daphne gnidium*
- c3 *Thymus*



Tiempo de silencio bajo la Encina



Paso de fauna inferior



Mirador en el Encinar de la Senda Real



Charca para animales domésticos y salvajes



Camino a El Goloso por las antiguas vías del tren

Merendero bajo el denso pinar



Vista escultórica desde la M40

Mirador en el Encinar de la Senda Real

