



Fecha de publicación: 18/12/2022

BOLETÍN DIARIO DE CALIDAD DEL AIRE

INFORMACIÓN CORRESPONDIENTE AL DÍA 17/12/2022

ÍNDICE

1	INDICE DE CALIDAD.....	1
2	VALORES MÁXIMOS.....	2
3	SUPERACIONES.....	2
4	EVOLUCIÓN POR CONTAMINANTES.....	3
4.1	PARTÍCULAS EN SUSPENSIÓN PM10	3
4.2	PARTÍCULAS EN SUSPENSIÓN PM 2,5	4
4.3	DIÓXIDO DE NITRÓGENO (NO ₂).....	5
4.4	OZONO (O ₃).....	6
4.5	DIÓXIDO DE AZUFRE (SO ₂).....	7

1 ÍNDICE DE CALIDAD

El Índice de Calidad del Aire se basa en el estándar CAQI (Índice Común de Calidad del Aire) desarrollado en el marco del proyecto CITEAIR cofinanciado por la Unión Europea, que permite informar sobre el estado de la calidad del aire mediante una escala de colores de fácil identificación para el ciudadano¹.

El índice horario de calidad del aire el día 17 de diciembre de 2022 ha sido el siguiente:

ZONA	GENERAL	PM2,5	PM10	NO ₂	O ₃	SO ₂
1 (INTERIOR CALLE 30)	^	^	^	^	▲	▲
2 (SURESTE)	^	▲	▲	^	^	▲
3 (NORESTE)	^	^	^	^	▲	▲
4 (NOROESTE)	^	▲	^	▲	▲	▲
5 (SUROESTE)	^	▲	^	^	▲	▲

Y por horas y estaciones el índice se muestra a continuación:

		HORA																							
		1	2	3	4	5	6	7	8	9	10	11	12	13	14	15	16	17	18	19	20	21	22	23	0
ZONA 1	Barrio del Pilar	▲	▲	▲	▲	▲	▲	▲	▲	▲	▲	▲	▲	▲	▲	▲	▲	▲	▲	▲	▲	▲	▲	▲	▲
	Castellana	▲	▲	▲	▲	▲	▲	▲	▲	▲	▲	▲	▲	▲	▲	▲	▲	▲	▲	▲	▲	▲	▲	▲	▲
	Cuatro Caminos	▲	▲	▲	▲	▲	▲	▲	▲	▲	▲	▲	▲	▲	▲	▲	▲	▲	▲	▲	▲	▲	▲	▲	▲
	Escuelas Aguirre	▲	▲	▲	▲	▲	▲	▲	▲	▲	▲	▲	▲	▲	▲	▲	▲	▲	▲	▲	▲	▲	▲	▲	▲
	Méndez Álvaro	▲	▲	▲	▲	▲	▲	▲	▲	▲	▲	▲	▲	▲	▲	▲	▲	▲	▲	▲	▲	▲	▲	▲	▲
	Plaza de Castilla	▲	▲	▲	▲	▲	▲	▲	▲	▲	▲	▲	▲	▲	▲	▲	▲	▲	▲	▲	▲	▲	▲	▲	▲
	Plaza de España	▲	▲	▲	▲	▲	▲	▲	▲	▲	▲	▲	▲	▲	▲	▲	▲	▲	▲	▲	▲	▲	▲	▲	▲
	Plaza del Carmen	▲	▲	▲	▲	▲	▲	▲	▲	▲	▲	▲	▲	▲	▲	▲	▲	▲	▲	▲	▲	▲	▲	▲	▲
	Ramón y Cajal	▲	▲	▲	▲	▲	▲	▲	▲	▲	▲	▲	▲	▲	▲	▲	▲	▲	▲	▲	▲	▲	▲	▲	▲
Retiro	▲	▲	▲	▲	▲	▲	▲	▲	▲	▲	▲	▲	▲	▲	▲	▲	▲	▲	▲	▲	▲	▲	▲	▲	
ZONA 2	Ensanche de Vallecas	▲	▲	▲	▲	▲	▲	▲	▲	▲	▲	▲	▲	▲	▲	▲	▲	▲	▲	▲	▲	▲	▲	▲	▲
	Moratalaz	▲	▲	▲	▲	▲	▲	▲	▲	▲	▲	▲	▲	▲	▲	▲	▲	▲	▲	▲	▲	▲	▲	▲	▲
	Vallecas	▲	▲	▲	▲	▲	▲	▲	▲	▲	▲	▲	▲	▲	▲	▲	▲	▲	▲	▲	▲	▲	▲	▲	▲
ZONA 3	Arturo Soria	▲	▲	▲	▲	▲	▲	▲	▲	▲	▲	▲	▲	▲	▲	▲	▲	▲	▲	▲	▲	▲	▲	▲	▲
	Barajas Pueblo	▲	▲	▲	▲	▲	▲	▲	▲	▲	▲	▲	▲	▲	▲	▲	▲	▲	▲	▲	▲	▲	▲	▲	▲
	Juan Carlos I	▲	▲	▲	▲	▲	▲	▲	▲	▲	▲	▲	▲	▲	▲	▲	▲	▲	▲	▲	▲	▲	▲	▲	▲
	Sanchinarro	▲	▲	▲	▲	▲	▲	▲	▲	▲	▲	▲	▲	▲	▲	▲	▲	▲	▲	▲	▲	▲	▲	▲	▲
	Urbanización Embajada	▲	▲	▲	▲	▲	▲	▲	▲	▲	▲	▲	▲	▲	▲	▲	▲	▲	▲	▲	▲	▲	▲	▲	▲
ZONA 4	Tres Olivos	▲	▲	▲	▲	▲	▲	▲	▲	▲	▲	▲	▲	▲	▲	▲	▲	▲	▲	▲	▲	▲	▲	▲	▲
	Casa de Campo	▲	▲	▲	▲	▲	▲	▲	▲	▲	▲	▲	▲	▲	▲	▲	▲	▲	▲	▲	▲	▲	▲	▲	▲
ZONA 5	El Pardo	▲	▲	▲	▲	▲	▲	▲	▲	▲	▲	▲	▲	▲	▲	▲	▲	▲	▲	▲	▲	▲	▲	▲	▲
	Farolillo	▲	▲	▲	▲	▲	▲	▲	▲	▲	▲	▲	▲	▲	▲	▲	▲	▲	▲	▲	▲	▲	▲	▲	▲
	Plaza Elíptica	▲	▲	▲	▲	▲	▲	▲	▲	▲	▲	▲	▲	▲	▲	▲	▲	▲	▲	▲	▲	▲	▲	▲	▲
	Villaverde	▲	▲	▲	▲	▲	▲	▲	▲	▲	▲	▲	▲	▲	▲	▲	▲	▲	▲	▲	▲	▲	▲	▲	▲

SIN DATOS

Muy bueno	Bueno	Regular	Malo	Muy malo
-----------	-------	---------	------	----------

Más información sobre el [índice de calidad del aire](#) y la [distribución por zonas](#) de la ciudad de Madrid.

¹ A partir del 9 de mayo de 2022, se ha publicado el nuevo Portal Web de calidad del aire: airedemadrid.madrid.es, para ofrecer a los ciudadanos más contenidos y una información más clara y comprensible. Una de las novedades de este nuevo portal es la incorporación de un nuevo Índice de Calidad del Aire, el índice CAQI.

2 VALORES MÁXIMOS

Valores máximos diarios (PM_{2,5} y PM₁₀) y horarios (NO₂, O₃ y SO₂) registrados el día 17 de diciembre en las estaciones de la Red de Vigilancia de la Calidad del Aire:

CONTAMINANTE	ESTACIÓN	VALOR MÁXIMO DIARIO (µg/m ³)
Partículas (PM _{2,5})	ESCUELAS AGUIRRE Y CASTELLANA	11
Partículas (PM ₁₀)	CASA DE CAMPO	28

CONTAMINANTE	ESTACIÓN	VALOR MÁXIMO HORARIO (µg/m ³)
Dióxido de nitrógeno (NO ₂)	VILLAVERDE	78
Ozono (O ₃)	ENSANCHE DE VALLECAS	64
Dióxido de azufre (SO ₂)	PLAZA DEL CARMEN	6

3 SUPERACIONES

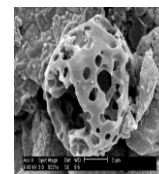
El día 17 de diciembre no se ha registrado ninguna superación del **valor límite diario ni horario de ningún contaminante**.

4 EVOLUCIÓN POR CONTAMINANTES

A continuación, se detalla el estado a día de hoy de la evolución anual por contaminantes.

4.1 PARTÍCULAS EN SUSPENSIÓN PM10

Valores límite establecidos por la legislación para la protección de la salud humana:



VALOR LÍMITE ANUAL: 40 $\mu\text{g}/\text{m}^3$

Valor medio anual de los valores horarios que no deberá superarse en ninguna estación al finalizar el año.

VALOR LÍMITE DIARIO: 50 $\mu\text{g}/\text{m}^3$

Valor medio diario que no deberá superarse más de 35 días al año en ninguna estación.

Los valores registrados hasta el 17/12/2022 son:

ESTACIÓN	VALOR MEDIO ANUAL ($\mu\text{g}/\text{m}^3$)	VALOR MEDIO DIARIO Nº días > 50 $\mu\text{g}/\text{m}^3$
CASA DE CAMPO	21	11
CASTELLANA	18	6
CUATRO CAMINOS	22	13
ESCUELAS AGUIRRE	18	8
FAROLILLO	21	10
MÉNDEZ ÁLVARO	21	13
MORATALAZ	22	13
PLAZA DE CASTILLA	20	12
PLAZA ELÍPTICA	22	19
SANCHINARRO	17	9
TRES OLIVOS	19	12
URBANIZACIÓN EMBAJADA	26	19
VALLECAS	23	14

4.2 PARTÍCULAS EN SUSPENSIÓN PM2,5

Valores límite establecidos por la legislación para la protección de la salud humana:



VALOR LÍMITE ANUAL: 25 $\mu\text{g}/\text{m}^3$

Valor medio anual de los valores horarios que no deberá superarse en ninguna estación al finalizar el año.

Los valores registrados hasta el 17/12/2022 son:

ESTACIÓN	VALOR MEDIO ANUAL ($\mu\text{g}/\text{m}^3$)
CASA DE CAMPO	9
CASTELLANA	9
CUATRO CAMINOS	10
ESCUELAS AGUIRRE	10
MENDEZ ÁLVARO	9
PLAZA DE CASTILLA	9
PLAZA ELÍPTICA	11
SANCHINARRO	8

4.3 DIÓXIDO DE NITRÓGENO (NO₂)

Valores límite establecidos por la legislación para la protección de la salud humana:



VALOR LÍMITE ANUAL: 40 µg/m³

Valor medio anual de los valores horarios que no deberá superarse en ninguna estación al finalizar el año.

VALOR LÍMITE HORARIO: 200 µg/m³

Valor horario que no deberá superarse más de 18 horas al año en ninguna estación.

UMBRAL DE ALERTA: 400 µg/m³

Valor horario que no deberá superarse 3 horas consecutivas en un área mayor de 100 km².

El valor de alerta no se ha superado en ninguna ocasión.

Los valores registrados hasta el 17/12/2022 son:

ESTACIÓN	VALOR MEDIO ANUAL (µg/m ³)	VALOR MEDIO HORARIO N° horas > 200 µg/m ³
ARTURO SORIA	29	0
BARAJAS PUEBLO	30	0
BARRIO DEL PILAR	28	0
CASA DE CAMPO	17	0
CASTELLANA	27	0
CUATRO CAMINOS	29	0
EL PARDO	14	0
ENSANCHE DE VALLECAS	29	0
ESCUELAS AGUIRRE	34	0
FAROLILLO	28	0
JUAN CARLOS I	21	0
MÉNDEZ ÁLVARO	29	0
MORATALAZ	29	0
PLAZA DE CASTILLA	32	0
PLAZA DE ESPAÑA	24	0
PLAZA DEL CARMEN	31	0
PLAZA ELÍPTICA	40	0
RAMÓN Y CAJAL	30	1
RETIRO	22	0
SANCHINARRO	25	0
TRES OLIVOS	26	0
URBANIZACIÓN EMBAJADA	31	0
VALLECAS	30	0
VILLAVERDE	35	0

4.4 OZONO (O₃)



Valores límite establecidos por la legislación para la protección de la salud humana:

UMBRAL DE INFORMACIÓN: 180 µg/m³

Valor medio horario que no deberá superarse en ninguna estación.

UMBRAL DE ALERTA: 240 µg/m³

Valor medio horario que no deberá superarse en ninguna estación.

VALOR OBJETIVO: 120 µg/m³

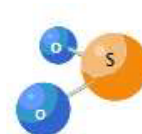
Valor medio octohorario máximo diario que no deberá superarse más de 25 días por año en el promedio de los últimos 3 años, en ninguna estación.

El valor de alerta no se ha superado en ninguna ocasión.

Los valores registrados hasta el 17/12/2022 son:

ESTACIÓN	Nº días > 120 µg/m ³	Nº horas > 180 µg/m ³
ARTURO SORIA	0	0
BARAJAS PUEBLO	16	1
BARRIO DEL PILAR	29	0
CASA DE CAMPO	27	0
EL PARDO	38	4
ENSANCHE DE VALLECAS	5	0
ESCUELAS AGUIRRE	20	1
FAROLILLO	15	0
JUAN CARLOS I	18	0
PLAZA DEL CARMEN	23	3
RETIRO	13	0
TRES OLIVOS	19	0
VILLAVERDE	21	1

4.5 DIÓXIDO DE AZUFRE (SO₂)



Valores límite establecidos por la legislación para la protección de la salud humana:

VALOR LIMITE HORARIO: 350µg/m³
Valor horario que no deberá superarse más de 24 ocasiones al año en ninguna estación

VALOR LÍMITE DIARIO: 125 µg/m³
Valor medio diario que no deberá superarse en más de 3 ocasiones al año en ninguna estación al finalizar el año.

UMBRAL DE ALERTA: 500 µg/m³
Valor horario que no deberá superarse 3 horas consecutivas en un área mayor de 100 km².

El valor de alerta no se ha superado en ninguna ocasión.

Los valores registrados hasta el 17/12/2022 son:

ESTACIÓN	VALOR MEDIO ANUAL (µg/m ³)
ESCUELAS AGUIRRE	3
MORATALAZ	3
PLAZA DE ESPAÑA	3
PLAZA DEL CARMEN	6

* Esta información puede sufrir variaciones tras su validación definitiva.