

Fecha de publicación: 23/09/2022

## BOLETÍN DIARIO DE CALIDAD DEL AIRE

### INFORMACIÓN CORRESPONDIENTE AL DÍA 22/09/2022

#### ÍNDICE

1	INDICE DE CALIDAD.....	1
2	VALORES MÁXIMOS.....	2
3	SUPERACIONES.....	2
4	EVOLUCIÓN POR CONTAMINANTES.....	3
4.1	PARTÍCULAS EN SUSPENSIÓN PM10 .....	3
4.2	PARTÍCULAS EN SUSPENSIÓN PM 2,5 .....	4
4.3	DIÓXIDO DE NITRÓGENO (NO <sub>2</sub> ).....	5
4.4	OZONO (O <sub>3</sub> ).....	6
4.5	DIÓXIDO DE AZUFRE (SO <sub>2</sub> ).....	7

# 1 ÍNDICE DE CALIDAD

El Índice de Calidad del Aire se basa en el estándar CAQI (Índice Común de Calidad del Aire) desarrollado en el marco del proyecto CITEAIR cofinanciado por la Unión Europea, que permite informar sobre el estado de la calidad del aire mediante una escala de colores de fácil identificación para el ciudadano<sup>1</sup>.

El índice horario de calidad del aire el día 22 de septiembre de 2022 ha sido el siguiente:

ZONA	GENERAL	PM2,5	PM10	NO <sub>2</sub>	O <sub>3</sub>	SO <sub>2</sub>
1 (INTERIOR CALLE 30)	~	^	~	^	^	▲
2 (SURESTE)	~	^	^	^	~	▲
3 (NORESTE)	~	▲	^	^	~	▲
4 (NOROESTE)	~	^	^	^	~	▲
5 (SUROESTE)	~	^	~	^	^	▲

Y por horas y estaciones el índice se muestra a continuación:

		HORA																							
		1	2	3	4	5	6	7	8	9	10	11	12	13	14	15	16	17	18	19	20	21	22	23	0
ZONA 1	Barrio del Pilar	▲	▲	▲	▲	▲	▲	▲	▲	▲	▲	▲	▲	▲	▲	▲	▲	▲	▲	▲	▲	▲	▲	▲	▲
	Castellana	▲	▲	▲	▲	▲	▲	▲	▲	~	~	▲	▲	▲	▲	▲	▲	▲	▲	▲	▲	▲	▲	▲	▲
	Cuatro Caminos	▲	▲	▲	▲	▲	▲	▲	▲	~	~	▲	▲	▲	▲	▲	▲	▲	▲	▲	▲	▲	▲	▲	▲
	Escuelas Aguirre	▲	▲	▲	▲	▲	▲	▲	▲	▲	▲	▲	▲	▲	▲	▲	▲	▲	▲	▲	▲	▲	▲	▲	▲
	Méndez Álvaro	▲	▲	▲	▲	▲	▲	▲	▲	▲	▲	▲	▲	▲	▲	▲	▲	▲	▲	▲	▲	▲	▲	▲	▲
	Plaza de Castilla	▲	▲	▲	▲	▲	▲	▲	▲	▲	▲	▲	▲	▲	▲	▲	▲	▲	▲	▲	▲	▲	▲	▲	▲
	Plaza de España	▲	▲	▲	▲	▲	▲	▲	▲	▲	▲	▲	▲	▲	▲	▲	▲	▲	▲	▲	▲	▲	▲	▲	▲
	Plaza del Carmen	▲	▲	▲	▲	▲	▲	▲	▲	▲	▲	▲	▲	▲	▲	▲	▲	▲	▲	▲	▲	▲	▲	▲	▲
ZONA 2	Ramón y Cajal	▲	▲	▲	▲	▲	▲	▲	▲	▲	▲	▲	▲	▲	▲	▲	▲	▲	▲	▲	▲	▲	▲	▲	▲
	Retiro	▲	▲	▲	▲	▲	▲	▲	▲	▲	▲	▲	▲	▲	▲	▲	▲	▲	▲	▲	▲	▲	▲	▲	▲
ZONA 3	Ensanche de Vallecas	▲	▲	▲	▲	▲	▲	▲	▲	▲	▲	▲	▲	▲	▲	▲	▲	▲	▲	▲	▲	▲	▲	▲	▲
	Moratalaz	▲	▲	▲	▲	▲	▲	▲	▲	▲	▲	▲	▲	▲	▲	▲	▲	▲	▲	▲	▲	▲	▲	▲	▲
ZONA 4	Vallecas	▲	▲	▲	▲	▲	▲	▲	▲	▲	▲	▲	▲	▲	▲	▲	▲	▲	▲	▲	▲	▲	▲	▲	▲
	Arturo Soria	▲	▲	▲	▲	▲	▲	▲	▲	▲	▲	▲	▲	▲	▲	▲	▲	▲	▲	▲	▲	▲	▲	▲	▲
	Barajas Pueblo	▲	▲	▲	▲	▲	▲	▲	▲	▲	▲	▲	▲	▲	▲	▲	▲	▲	▲	▲	▲	▲	▲	▲	▲
	Juan Carlos I	▲	▲	▲	▲	▲	▲	▲	▲	▲	▲	▲	▲	▲	▲	▲	▲	▲	▲	▲	▲	▲	▲	▲	▲
	Sanchinarro	▲	▲	▲	▲	▲	▲	▲	▲	▲	▲	▲	▲	▲	▲	▲	▲	▲	▲	▲	▲	▲	▲	▲	▲
ZONA 5	Urbanización Embajada	▲	▲	▲	▲	▲	▲	▲	▲	▲	▲	▲	▲	▲	▲	▲	▲	▲	▲	▲	▲	▲	▲	▲	▲
	Tres Olivos	▲	▲	▲	▲	▲	▲	▲	▲	▲	▲	▲	▲	▲	▲	▲	▲	▲	▲	▲	▲	▲	▲	▲	▲
ZONA 4	Casa de Campo	▲	▲	▲	▲	▲	▲	▲	▲	▲	▲	▲	▲	▲	▲	▲	▲	▲	▲	▲	▲	▲	▲	▲	▲
	El Pardo	▲	▲	▲	▲	▲	▲	▲	▲	▲	▲	▲	▲	▲	▲	▲	▲	▲	▲	▲	▲	▲	▲	▲	▲
ZONA 5	Farolillo	▲	▲	▲	▲	▲	▲	▲	▲	▲	▲	▲	▲	▲	▲	▲	▲	▲	▲	▲	▲	▲	▲	▲	▲
	Plaza Elíptica	▲	▲	▲	▲	▲	▲	▲	▲	▲	▲	▲	▲	▲	▲	▲	▲	▲	▲	▲	▲	▲	▲	▲	▲
	Villaverde	▲	▲	▲	▲	▲	▲	▲	▲	▲	▲	▲	▲	▲	▲	▲	▲	▲	▲	▲	▲	▲	▲	▲	▲

SIN DATOS

Muy bueno	Bueno	Regular	Malo	Muy malo
-----------	-------	---------	------	----------

Más información sobre el [índice de calidad del aire](#) y la [distribución por zonas](#) de la ciudad de Madrid.

<sup>1</sup> A partir del 9 de mayo de 2022, se ha publicado el nuevo Portal Web de calidad del aire: [airedemadrid.madrid.es](http://airedemadrid.madrid.es), para ofrecer a los ciudadanos más contenidos y una información más clara y comprensible. Una de las novedades de este nuevo portal es la incorporación de un nuevo Índice de Calidad del Aire, el índice CAQI.

## 2 VALORES MÁXIMOS

Valores máximos diarios (PM<sub>2,5</sub> y PM<sub>10</sub>) y horarios (NO<sub>2</sub>, O<sub>3</sub> y SO<sub>2</sub>) registrados el día 22 de septiembre en las estaciones de la Red de Vigilancia de la Calidad del Aire:

CONTAMINANTE	ESTACIÓN	VALOR MÁXIMO DIARIO (µg/m <sup>3</sup> )
Partículas (PM <sub>2,5</sub> )	CASA DE CAMPO	11
Partículas (PM <sub>10</sub> )	CASA DE CAMPO	25

CONTAMINANTE	ESTACIÓN	VALOR MÁXIMO HORARIO (µg/m <sup>3</sup> )
Dióxido de nitrógeno (NO <sub>2</sub> )	PLAZA DEL CARMEN	72
Ozono (O <sub>3</sub> )	EL PARDO	133
Dióxido de azufre (SO <sub>2</sub> )	PLAZA DE ESPAÑA	8

## 3 SUPERACIONES

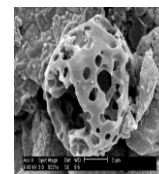
El día 22 de septiembre no se ha registrado **ninguna superación del valor límite diario ni horario** de ningún contaminante.

## 4 EVOLUCIÓN POR CONTAMINANTES

A continuación, se detalla el estado a día de hoy de la evolución anual por contaminantes.

### 4.1 PARTÍCULAS EN SUSPENSIÓN PM10

Valores límite establecidos por la legislación para la protección de la salud humana:



**VALOR LÍMITE ANUAL: 40  $\mu\text{g}/\text{m}^3$**

Valor medio anual de los valores horarios que no deberá superarse en ninguna estación al finalizar el año.

**VALOR LÍMITE DIARIO: 50  $\mu\text{g}/\text{m}^3$**

Valor medio diario que no deberá superarse más de 35 días al año en ninguna estación.

Los valores registrados hasta el 22/09/2022 son:

ESTACIÓN	VALOR MEDIO ANUAL ( $\mu\text{g}/\text{m}^3$ )	VALOR MEDIO DIARIO Nº días > 50 $\mu\text{g}/\text{m}^3$
CASA DE CAMPO	20	8
CASTELLANA	18	6
CUATRO CAMINOS	21	7
ESCUELAS AGUIRRE	18	7
FAROLILLO	21	8
MÉNDEZ ÁLVARO	22	10
MORATALAZ	23	11
PLAZA DE CASTILLA	21	10
PLAZA ELÍPTICA	24	16
SANCHINARRO	18	8
TRES OLIVOS	19	8
URBANIZACIÓN EMBAJADA	27	15
VALLECAS	24	11

## 4.2 PARTÍCULAS EN SUSPENSIÓN PM2,5

Valores límite establecidos por la legislación para la protección de la salud humana:



**VALOR LÍMITE ANUAL: 25  $\mu\text{g}/\text{m}^3$**

**Valor medio anual de los valores horarios que no deberá superarse en ninguna estación al finalizar el año.**

Los valores registrados hasta el 22/09/2022 son:

ESTACIÓN	VALOR MEDIO ANUAL ( $\mu\text{g}/\text{m}^3$ )
CASA DE CAMPO	10
CASTELLANA	9
CUATRO CAMINOS	9
ESCUELAS AGUIRRE	10
MENDEZ ÁLVARO	10
PLAZA DE CASTILLA	11
PLAZA ELÍPTICA	12
SANCHINARRO	8

### 4.3 DIÓXIDO DE NITRÓGENO (NO<sub>2</sub>)

Valores límite establecidos por la legislación para la protección de la salud humana:



**VALOR LÍMITE ANUAL: 40 µg/m<sup>3</sup>**

Valor medio anual de los valores horarios que no deberá superarse en ninguna estación al finalizar el año.

**VALOR LÍMITE HORARIO: 200 µg/m<sup>3</sup>**

Valor horario que no deberá superarse más de 18 horas al año en ninguna estación.

**UMBRAL DE ALERTA: 400 µg/m<sup>3</sup>**

Valor horario que no deberá superarse 3 horas consecutivas en un área mayor de 100 km<sup>2</sup>.

El valor de alerta no se ha superado en ninguna ocasión.

Los valores registrados hasta el 22/09/2022 son:

ESTACIÓN	VALOR MEDIO ANUAL (µg/m <sup>3</sup> )	VALOR MEDIO HORARIO N° horas > 200 µg/m <sup>3</sup>
ARTURO SORIA	28	0
BARAJAS PUEBLO	28	0
BARRIO DEL PILAR	26	0
CASA DE CAMPO	16	0
CASTELLANA	24	0
CUATRO CAMINOS	28	0
EL PARDO	13	0
ENSANCHE DE VALLECAS	27	0
ESCUELAS AGUIRRE	33	0
FAROLILLO	26	0
JUAN CARLOS I	19	0
MÉNDEZ ÁLVARO	26	0
MORATALAZ	27	0
PLAZA DE CASTILLA	32	0
PLAZA DE ESPAÑA	21	0
PLAZA DEL CARMEN	29	0
PLAZA ELÍPTICA	40	0
RAMÓN Y CAJAL	29	1
RETIRO	21	0
SANCHINARRO	23	0
TRES OLIVOS	25	0
URBANIZACIÓN EMBAJADA	30	0
VALLECAS	28	0
VILLAVERDE	34	0

#### 4.4 OZONO (O<sub>3</sub>)



Valores límite establecidos por la legislación para la protección de la salud humana:

**UMBRAL DE INFORMACIÓN:** 180 µg/m<sup>3</sup>

Valor medio horario que no deberá superarse en ninguna estación.

**UMBRAL DE ALERTA:** 240 µg/m<sup>3</sup>

Valor medio horario que no deberá superarse en ninguna estación.

**VALOR OBJETIVO:** 120 µg/m<sup>3</sup>

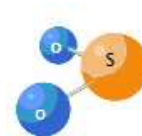
Valor medio octohorario máximo diario que no deberá superarse más de 25 días por año en el promedio de los últimos 3 años, en ninguna estación.

El valor de alerta no se ha superado en ninguna ocasión.

Los valores registrados hasta el 22/09/2022 son:

ESTACIÓN	Nº días > 120 µg/m <sup>3</sup>	Nº horas > 180 µg/m <sup>3</sup>
ARTURO SORIA	0	0
BARAJAS PUEBLO	16	1
BARRIO DEL PILAR	29	0
CASA DE CAMPO	27	0
EL PARDO	38	4
ENSANCHE DE VALLECAS	5	0
ESCUELAS AGUIRRE	20	1
FAROLILLO	15	0
JUAN CARLOS I	18	0
PLAZA DEL CARMEN	23	3
RETIRO	13	0
TRES OLIVOS	19	0
VILLAVERDE	21	1

#### 4.5 DIÓXIDO DE AZUFRE (SO<sub>2</sub>)



Valores límite establecidos por la legislación para la protección de la salud humana:

**VALOR LIMITE HORARIO: 350µg/m<sup>3</sup>**  
Valor horario que no deberá superarse más de 24 ocasiones al año en ninguna estación

**VALOR LÍMITE DIARIO: 125 µg/m<sup>3</sup>**  
Valor medio diario que no deberá superarse en más de 3 ocasiones al año en ninguna estación al finalizar el año.

**UMBRAL DE ALERTA: 500 µg/m<sup>3</sup>**  
Valor horario que no deberá superarse 3 horas consecutivas en un área mayor de 100 km<sup>2</sup>.

El valor de alerta no se ha superado en ninguna ocasión.

Los valores registrados hasta el 22/09/2022 son:

ESTACIÓN	VALOR MEDIO ANUAL (µg/m <sup>3</sup> )
ESCUELAS AGUIRRE	4
MORATALAZ	3
PLAZA DE ESPAÑA	3
PLAZA DEL CARMEN	5

\* Esta información puede sufrir variaciones tras su validación definitiva.